

A decorative background featuring various musical notes and symbols in shades of gray, scattered across the page. The notes include eighth notes, quarter notes, and beamed notes, some with stems pointing up and some pointing down. The overall aesthetic is clean and musical.

どんぐりころころ

【歌詞】

どんぐりころころ ドンブリコ
お池にはまって さあ大変
どじょうが出て来て
今日(こんにち)は
坊ちゃん一緒に遊びましょう

どんぐりころころ

C F C G7

どん ぐ り こ ろ こ ろ どん ぶ り こ

C F C G7

お い け に は ま っ て さ あ た い へ ん

C F C G

ど じ ょ う が で て き て こ ん に ち わ

C F G7 C

ぼ っ ち ゃ ん い っ し ょ に あ そ び ま し ょ う

A background of faint, light gray musical notes and symbols scattered across the page.

きらきらぼし

Twinkle Twinkle
Little Star

【歌詞】

Twinkle, twinkle, little star
How I wonder what you are!
Up above the world so high,
Like a diamond in the sky.
Twinkle, twinkle, little star
How I wonder what you are!

きらきらぼし Twinkle Twinkle Little Star

C F C G7 C

T
A
B

Twin kle, twin kle, li ttle star How I won der

G7 C C G7 C G7

T
A
B

what you are! Up a bobbe the world so high.

C G7 C G7 C

T
A
B

Like a di amond in the sky Twin kle, twin kle.

F C G7 C G7 C

T
A
B

li ttle star How I won der what you are!

A background of faint, light gray musical notes and symbols scattered across the page.

チューリップ

【歌詞】

さいた さいた

チューリップの花が

ならんだ ならんだ

あか しろ きいろ

どの花見ても きれいだな

チューリップ

F C

TAB 2/4

さいたさいた チューリップのはなが

F C F

TAB

ならんだならんだ あかしろきいろ

F B^b C F C F

TAB

どのはな みてもきれいだな

A background of faint, light gray musical notes and stems scattered across the page.

日の丸の旗

【歌詞】

白地に 赤く 日の丸 染めて
ああ うつくしい 日本の 旗は

日の丸の旗

C G C G C

T
A
B

し ろ じ に あ か く ひ の ま る

F C Am F C Am G

T
A
B

そ め て あ あ う つ く し い

C G C Am F G C

T
A
B

に ほ ん の は た は

The background of the page is decorated with various musical notes and symbols in a light gray color, scattered across the white space. The notes include eighth notes, quarter notes, and beamed notes, some with stems pointing up and some pointing down.

聖者の行進

【歌詞】

みんなで歌おう
みんな仲間入り
聖者の行進
町にやってきた

聖者の行進

C

み ん な で ー う た お う

C Gr

ー み ん な な か ま い り

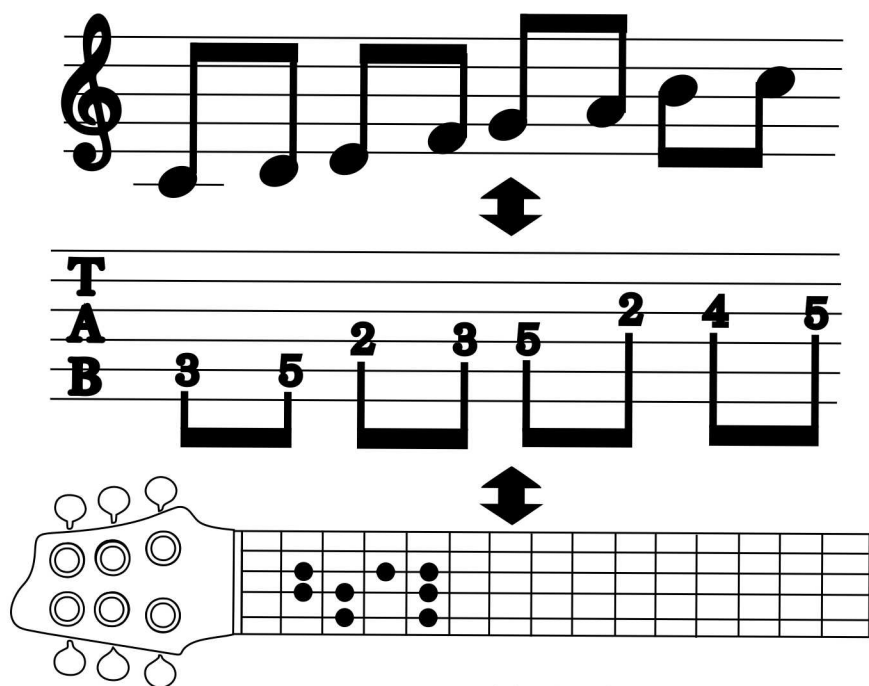
G C C7 F

ー せ い じ ゃ の こ う し ん

Dm C Gr C

ー ま ち に や っ て き た

TAB譜について



- 図は上から
- ・記号等によって描き表している「五線譜」
 - ・ギター弦6本を表した線の「TAB譜」
 - ・ギターの視覚的に表した「指板図」

図の「五線譜」と「TAB譜」と「指板図」は共にドレミファソラシドを表しています。

TAB譜はギター弦6本を表しています。

TAB譜の1番上の線は1弦(1番細い弦)、1番下の線は6弦(1番太い弦)です。

数字はフレット(押さえる場所)を表しています。

つまり、対象となる弦の数字を弾いていくことによりメロディーが奏でられます。