

A background of faint, light gray musical notes and stems scattered across the page.

# きんたろう

## 【歌詞】

まさかり かついで きんたろう  
くまに またがり おうまのけいこ  
ハイ シイ ドウドウ ハイ ドウドウ  
ハイ シイ ドウドウ ハイ ドウドウ

# きんたろう

F C

The first line of guitar tablature is in 2/4 time. It features two measures. The first measure has a chord change from F to C. The notes are: 10 (T), 10 (A), 10 (B), 8 (E), 10 (T), 8 (A), 10 (B), 10 (E). The second measure has a chord change from C to F. The notes are: 8 (T), 10 (A), 8 (B), 10 (E), 8 (T), 8 (A), 10 (B), 8 (E). The piece ends with a final chord of F.

ま さ か り か つ い で き ん た ろ う

F C F

The second line of guitar tablature is in 2/4 time. It features three measures. The first measure has a chord change from F to C. The notes are: 10 (T), 10 (A), 8 (B), 10 (E), 8 (T), 10 (A), 8 (B), 10 (E). The second measure has a chord change from C to F. The notes are: 8 (T), 8 (A), 10 (B), 8 (E), 10 (T), 8 (A), 10 (B), 10 (E). The third measure has a chord change from F to C. The notes are: 10 (T), 8 (A), 10 (B), 10 (E), 10 (T), 8 (A), 10 (B), 10 (E). The piece ends with a final chord of F.

く ま に ま た が り お う ま の け い こ

F C C7 F

The third line of guitar tablature is in 2/4 time. It features four measures. The first measure has a chord change from F to C. The notes are: 10 (T), 10 (A), 10 (B), 10 (E), 10 (T), 10 (A), 10 (B), 10 (E). The second measure has a chord change from C to F. The notes are: 10 (T), 10 (A), 10 (B), 10 (E), 10 (T), 10 (A), 10 (B), 10 (E). The third measure has a chord change from F to C7. The notes are: 8 (T), 10 (A), 8 (B), 10 (E), 8 (T), 10 (A), 10 (B), 10 (E). The fourth measure has a chord change from C7 to F. The notes are: 8 (T), 10 (A), 10 (B), 10 (E), 8 (T), 10 (A), 10 (B), 10 (E). The piece ends with a final chord of F.

ハイ シドゥ ドゥ ハイ ドゥ ドゥ ハイ シドゥ ドゥ ハイ ドゥ ドゥ



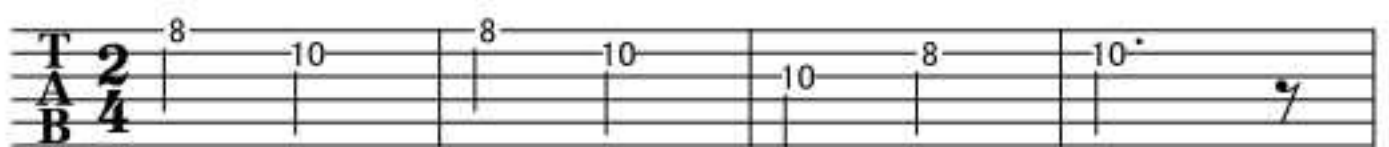
# 月

## 【歌詞】

出た出た 月が  
まるいまるい まんまるい  
盆のような 月が

# 月

F C F



2/4

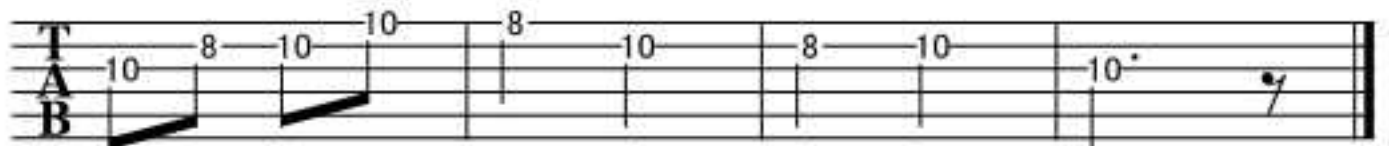
で た で た つ き が

F C



ま ー る い ま ー る い ま ん ま る い

F B<sup>b</sup> F G<sup>m</sup> A<sup>m</sup> F



ほ ー ん の よ う な つ き が



# 花火

## 【歌詞】

ドンとなった 花火だ  
きれいだな  
空いっぱい ひろがった  
しだれやなぎが ひろがった

# 花火

C F C G

ドン となっ た は な び だ き れ い だ な

C F A D7 G

そ ら い っ ば - い に ひ ろ が っ た

C E7 F C G C

し - だ れ や な - き が ひ ろ が っ た

A decorative background featuring a circular arrangement of light gray musical notes and stems, creating a subtle frame around the central text.

# ちょうちょう

## 【歌詞】

ちょうちょう ちょうちょう

菜の葉にとまれ

菜の葉に飽いたら 桜にとまれ

桜の花の 花から花へ

とまれよ遊べ 遊べよとまれ

# ちょうちょう

C G C

**TAB** 2/4

ちょうちょう ちょうちょう なのはにとまれ

C G C

**TAB**

なのはにあいたら さくらにとまれ

G C

**TAB**

さくらの はなの はなから はなへ

G C

**TAB**

とまれよ あそべ あそべよ とまれ



A decorative background of faint, light gray musical notes and stems scattered across the page.

# かもめの水兵さん

## 【歌詞】

かもめの水兵さん ならんだ水兵さん  
白い帽子 白いシャツ 白い服  
波に チャップ チャップ  
うかんでる

# かもめの水兵さん

C G

か も め の す い へ い さん

F G Am F

な ら ん だ す い へ い さん

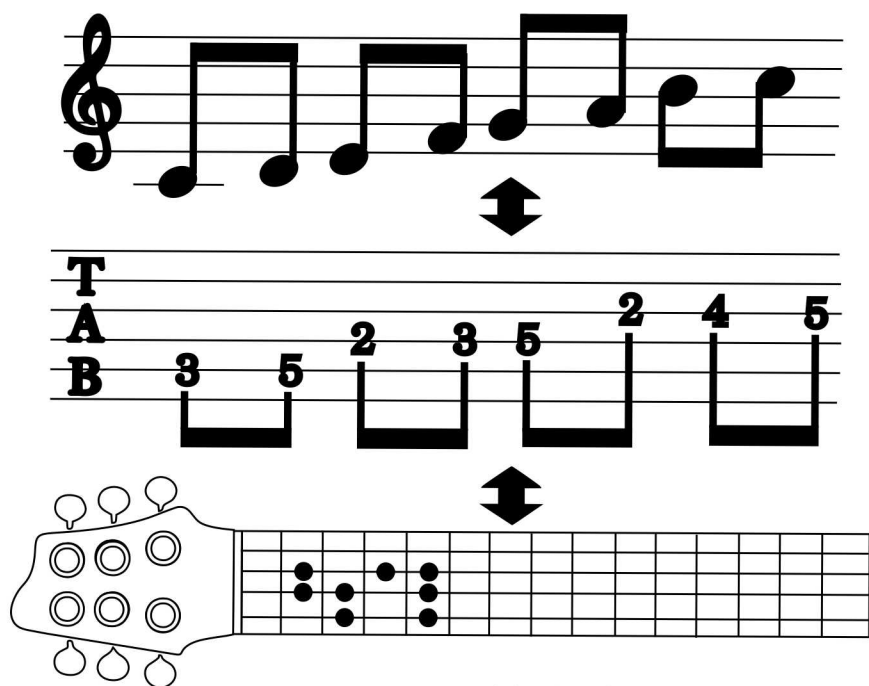
F C G C

し ろ い ぼう し し ろ い シャ ッ し ろ い ふ く

C F G7 C

な ー み に チャ ッ プ チャ ッ プ う か ー ん で る

# TAB譜について



- 図は上から
- ・記号等によって描き表している「五線譜」
  - ・ギター弦6本を表した線の「TAB譜」
  - ・ギターの視覚的に表した「指板図」

図の「五線譜」と「TAB譜」と「指板図」は共にドレミファソラシドを表しています。

TAB譜はギター弦6本を表しています。

TAB譜の1番上の線は1弦(1番細い弦)、1番下の線は6弦(1番太い弦)です。

数字はフレット(押さえる場所)を表しています。

つまり、対象となる弦の数字を弾いていくことによりメロディーが奏でられます。