

A decorative background featuring a circular arrangement of faint, light gray musical notes and stems, creating a subtle frame around the central text.

池の鯉

【歌詞】

出て来い 出て来い 池の鯉
底の松藻の しげった中で
手のなる音を 聞いたら来い
聞いたら来い

池の鯉

G D

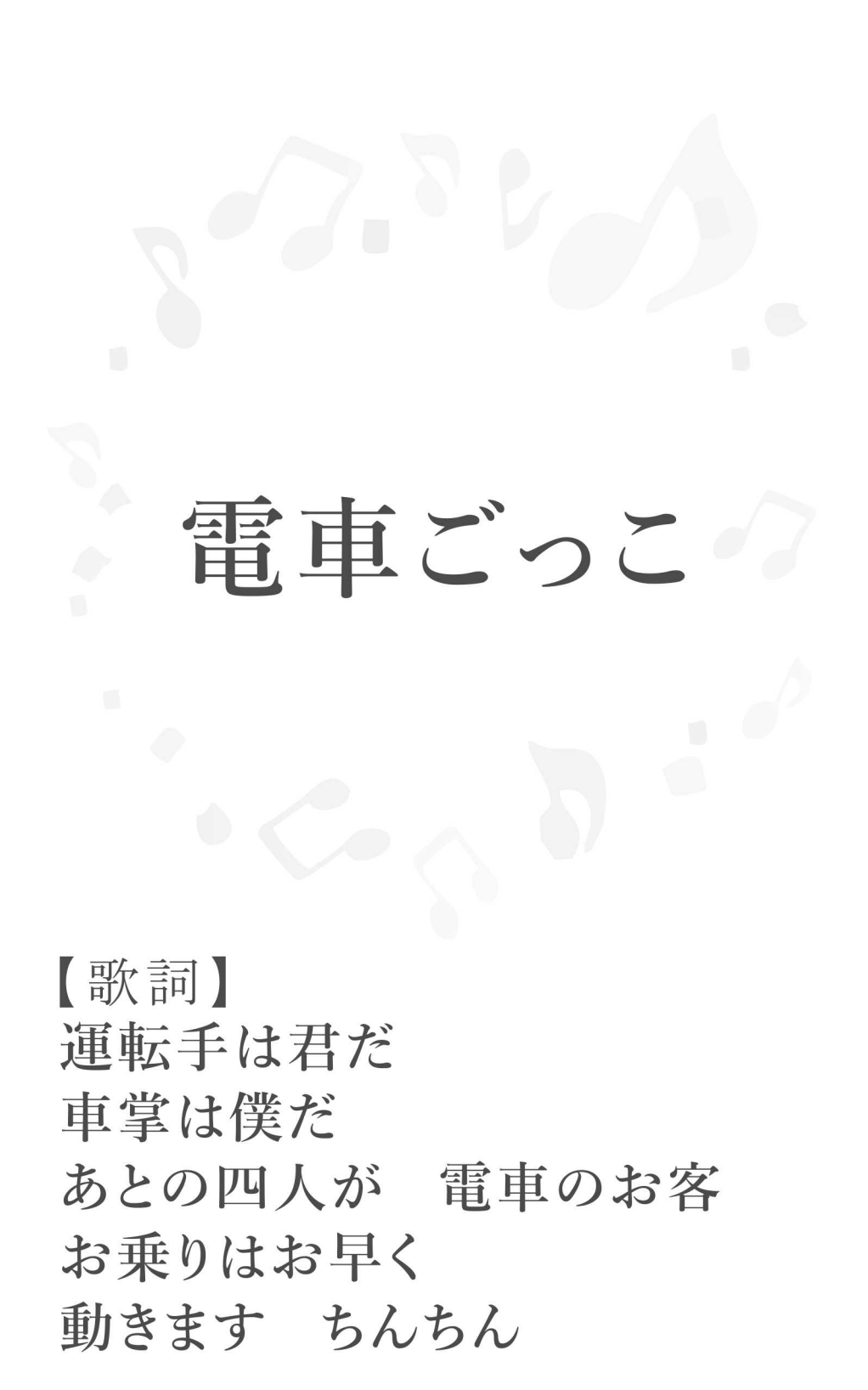
で て こ い で て こ い い け の こ い

G A7 D

そ こ の ま つ も の し げ っ た な か で

G Em G D G

て の な る お と を き いた ら こ い き いた ら こ い

A decorative background of light gray musical notes and stems scattered across the page.

電車ごっこ

【歌詞】

運転手は君だ

車掌は僕だ

あとの四人が 電車のお客

お乗りはお早く

動きます ちんちん

電車ごっこ

D G D A

TAB 2/4

うんてんしゅ は き み だ しゃちょう は ほ く だ

D A

TAB

あ と の よ に ん が でん しゃ ほ お きゃ く

D G D A D

TAB

お の り は お は や く う ご き ま す ち ん ち ん

A background of faint, light gray musical notes and stems scattered across the page.

霞か雲か

【歌詞】

霞か雲か はた雪か
とばかり匂う その花ざかり
百鳥さえも 歌うなり

霞か雲か

D G D A7 D

T 7-10 10 7-10 7 10 8-10 7 7
A
B C 7- 7-10 10 7-10 7 10 8- 10-7 7

か す み か く も - か は た ゆ -

A D D A7 D A

T 9 7 10-10 8-8 7-10 7 9
A
B 9 7 10-10 8-8 7-10 7 9

き か と ば か り に お - う

D A7 D A D

T 10-10 8-8 7-10 7 9 7- 7-10 10
A
B 10-10 8-8 7-10 7 9 7- 7-10 10

そ の は な ざ か - り も も と り

G D A D A7 D

T 7-10 7 10 8- 10 7 7 9 7
A
B 7-10 7 10 8- 10 7 7 9 7

さ え - も う - た う な り

The background of the page is decorated with various musical notes and symbols in a light gray color, scattered across the white background. The notes include eighth notes, quarter notes, and beamed notes, some with stems pointing up and some pointing down.

あんたがたどこさ

【歌詞】

あんたがたどこさ ひごさ
ひごどこさ くまもとさ
くまもとどこさ せんばさ
せんばやまには たぬきがおってさ
それを りょうしが てっぽうでうってさ
にてさ やいてさ くってさ
それをこのはで ちよいとかぶせ

あんたがたどこさ

Dm G Dm G Dm G Dm G



あん たが たど こさ ひ ごさ ひ ごど こさ く まも とさ

Dm G Dm G Dm Dm7 Dm G Dm



く まも とど こさ せん ばさ せん ば や まに はた めき が

Am7 Dm Dm7 Dm7 G Dm Am7 Dm G



おっ てさ それ を りょ うし が て っ ぽう で うっ てさ に てさ

Dm G Dm G Dm Dm7 Dm7 G Dm G



やい てさ くっ てさ それ を こ の は で ちよ っ と か ぶ せ

A background of faint, light gray musical notes and symbols scattered across the page.

うさぎとかめ

【歌詞】

もしもし かめよ かめさんよ
せかいのうちに おまえほど
あゆみの のろい ものはない
どうして そんなに のろいのか

うさぎとかめ

D A D

もしもしかめよ かめさんよ

D Em A D

せかいのうちに おまえほど

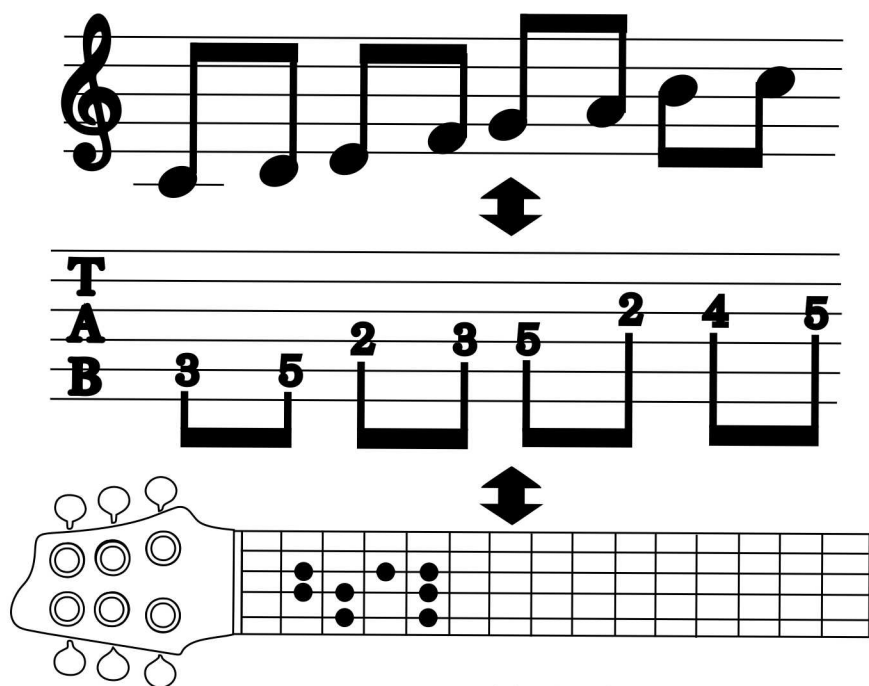
D G E7 A

あゆみののろいものはない

G D Em A D

どうしてそんなにのろいのか

TAB譜について



- 図は上から
- ・記号等によって描き表している「五線譜」
 - ・ギター弦6本を表した線の「TAB譜」
 - ・ギターの視覚的に表した「指板図」

図の「五線譜」と「TAB譜」と「指板図」は共にドレミファソラシドを表しています。

TAB譜はギター弦6本を表しています。

TAB譜の1番上の線は1弦(1番細い弦)、1番下の線は6弦(1番太い弦)です。

数字はフレット(押さえる場所)を表しています。

つまり、対象となる弦の数字を弾いていくことによりメロディーが奏でられます。