

A decorative background featuring various musical notes and symbols in a light gray color, scattered across the page. The notes include eighth notes, quarter notes, and beamed notes, some with stems pointing up and some pointing down.

さくらさくら

【歌詞】

さくら さくら 野山も里も
見渡す限り
かすみか雲か 朝日に匂う
さくら さくら 花ざかり

さくらさくら

Am E7 Am E7 Am Dm7 Am Dm

さくら さくら の や ま も さ と も

Am Dm Am E7 Am Dm7 Am Dm

み わ た す か ぎ り か す み か く も か

Am Dm Am E7 Am E7 Am E7

あ さ ひ に に お う さ く ら さ く ら

Am Dm E9 Am

は な ざ り

A background of faint, light gray musical notes and symbols scattered across the page.

アルプス一万尺

【歌詞】

アルプス一万尺 小槍の上で
アルペン踊りをサア踊りましょう
(へい)ランラララ…

アルプス一万尺

G D7 G D7

T 8-8-10 7 8 7 10 7 8-8-10 7 8-7 7

A 2/4

B

アルプス いちまんじゃく こやりの うえで

G C D7 G

T 8-8-10 7 8-7 10-8 7 7-9 7 8-8 7

A

B

アルペン おどりを サァおどり ましょう

C G

T 9 7 9 7 9 7 8 9 7 9 7 10 9 10 7

A

B

ラン ララ ラ ララ ララ ラン ララ ラ ララ ラ

C G D7 G

T 9 7 9 7 9 7 8 9 7 8 7 10 8 8 7

A

B

ラン ララ ラ ララ ララ ララ ララ ララ

The background of the page is decorated with various musical notes and symbols in a light gray color, scattered across the white space. The notes include eighth notes, quarter notes, and beamed notes, some with stems pointing up and some pointing down.

夕焼小焼

【歌詞】

夕焼小焼で 日が暮れて
山のお寺の 鐘がなる
お手々つないで 皆かえろ
鳥といっしょに 帰りましょう

夕焼小焼

C G

TAB 2/4

ゆ う や け こ や け で ひ が く れ て

C F C G7 C

TAB

や ま の お て ら の か ね が な る

F C F G7 C

TAB

お て て つ な い で み な か え る

C Dm7 C G7 C

TAB

か ら ず と い っ し ょ に か え り ま し ょ う



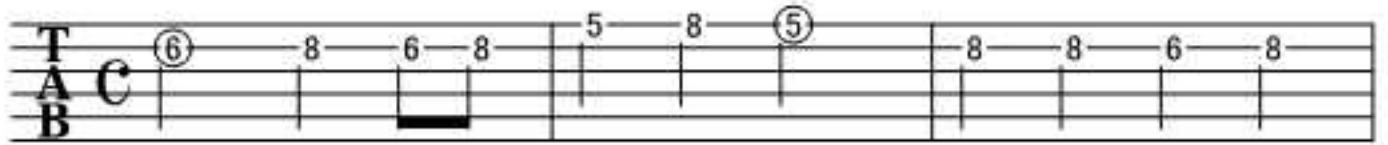
お正月

【歌詞】

もういくつ ねると お正月
お正月には凧あげて
独楽をまわして 遊びましょう
早く こいこいお正月

お正月

F C F C



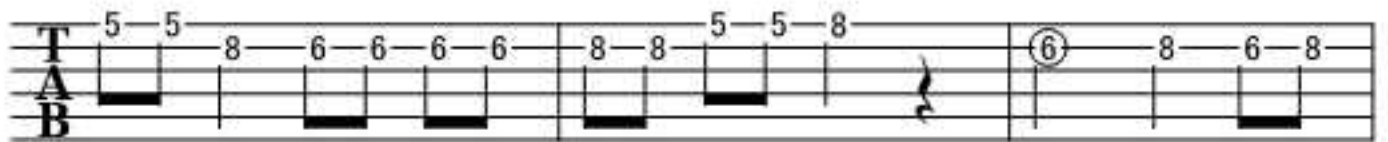
もう いくつ ねると おしょうが

F B^b F B^b C F



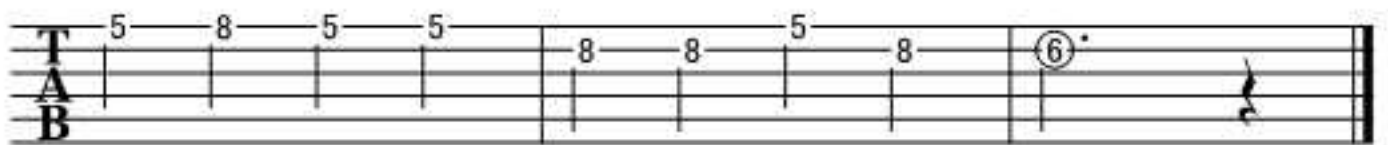
つ おしょうが つには たこあげて

F C F C F C F C



こまをまわして あそびましょう はやくー

F C C⁷ F



こいこい おしょうが つ



むすんでひらいて

【歌詞】

むすんで ひらいて
手をうって むすんで
またひらいて 手をうって
その手を上に むすんで
ひらいて 手をうって むすんで

むすんでひらいて

C G7 C

TAB C

む す ー ん で ひ ら い ー て て を ー う っ て

G7 C C F C

TAB

む ー す ん で ま た ひ ら い て て を う っ て

F G C G7 C

TAB

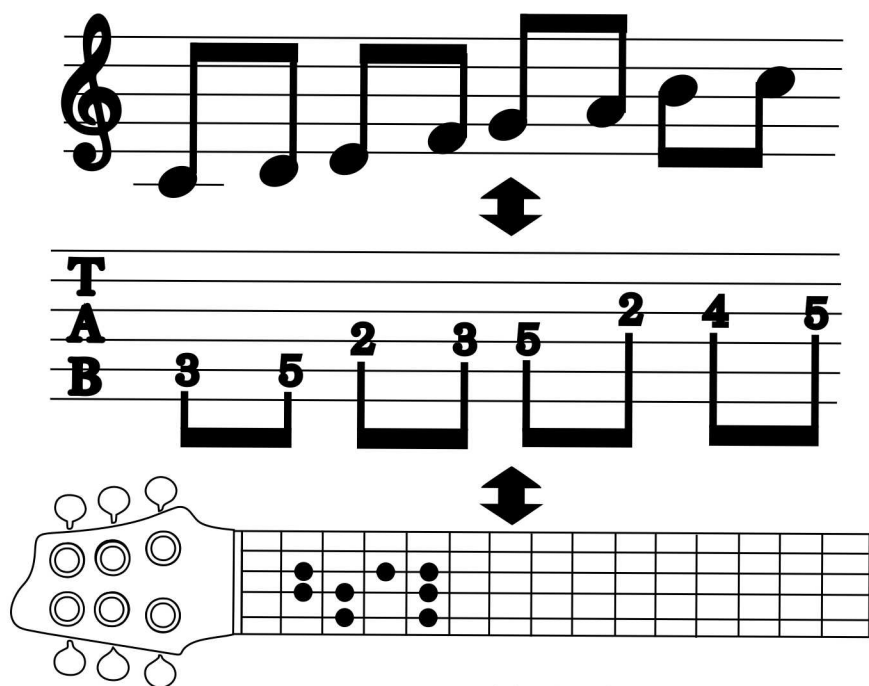
そ の ー て を う え に む す ー ん で ひ ら い ー て

G7 C

TAB

て を ー う っ て む ー す ん で

TAB譜について



- 図は上から
- ・記号等によって描き表している「五線譜」
 - ・ギター弦6本を表した線の「TAB譜」
 - ・ギターの視覚的に表した「指板図」

図の「五線譜」と「TAB譜」と「指板図」は共にドレミファソラシドを表しています。

TAB譜はギター弦6本を表しています。

TAB譜の1番上の線は1弦(1番細い弦)、1番下の線は6弦(1番太い弦)です。

数字はフレット(押さえる場所)を表しています。

つまり、対象となる弦の数字を弾いていくことによりメロディーが奏でられます。